

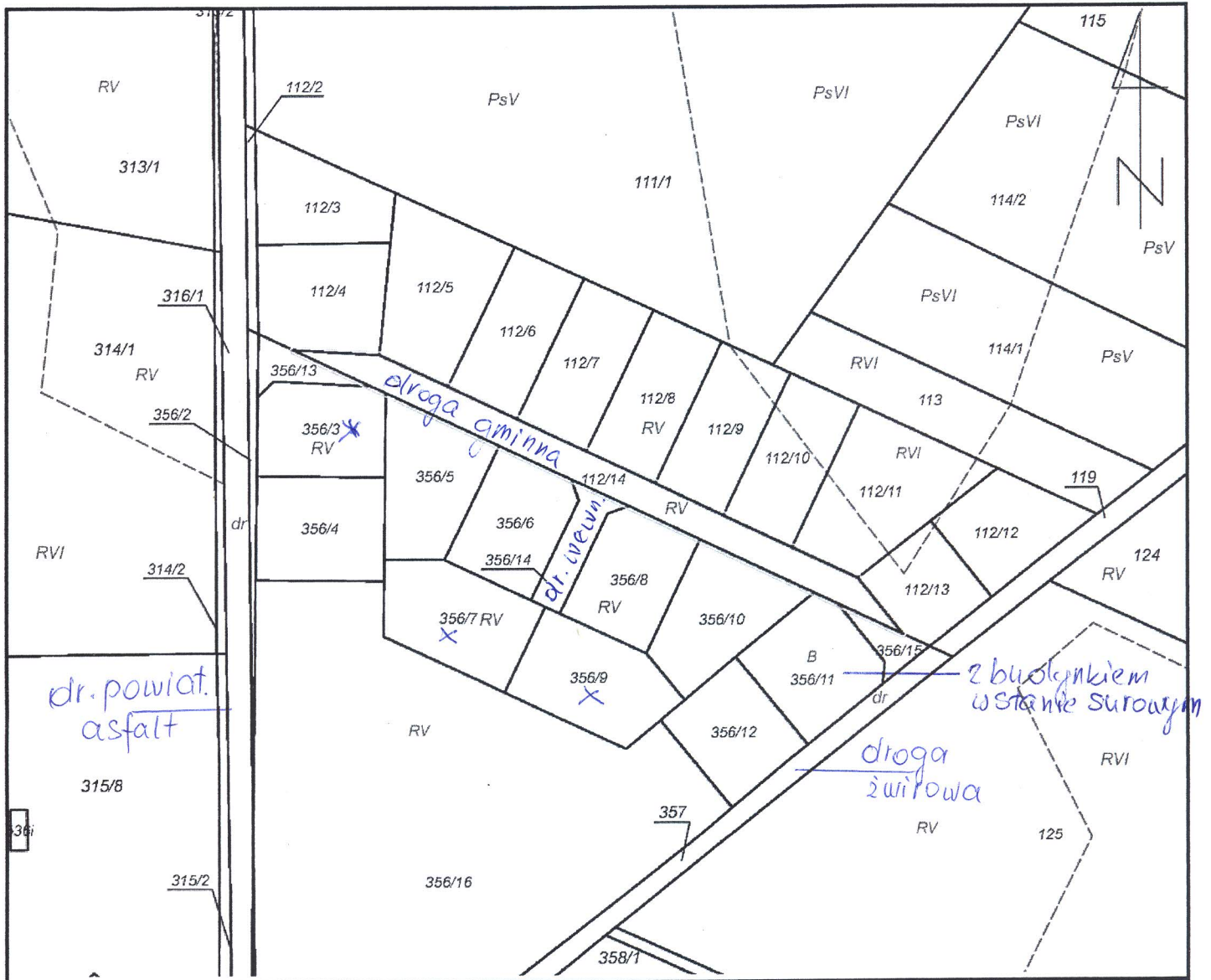
STAROSTWO POWIATOWE
W SUWAŁKACH
ul. Świerkowa 69, 16-400 Suwałki
tel./fax 087 566 92 29

Województwo: **PODLASKIE**
Powiat: **SUWAŁSKI**
Gmina: **Bakałarzewo**
Miejscowość: **BAKAŁARZEWO**
Jednostka ewidencyjna: **201201_2, BAKAŁARZEWO**
Obręb ewidencyjny: **0002 - BAKAŁARZEWO**
Numer działki: **112/14**

Nr kancelaryjny:
Znak sprawy:

WYRYS Z MAPY EWIDENCYJNEJ

Skala 1:2000



Sporządził(a): *Janina Kotowska* według stanu na dzień: 28-07-2011

Adnotacje:

Dokument niniejszy jest
wyrysem z mapy ewidencyjnej
i jest przeznaczony do
dokonywania wpisu w księgach
wieczystych

dnia 28.07.2011

Suwałki, dn. 28-07-2011

Zaewidencjonowano pod

Nr GKN.66211.34.2011



z up. STAROSTY

mgr inż. *Ryszard Jan Kalinowski*
Naczelnik Wydziału Geodezji, Katastru
i Gospodarki Nieruchomościami