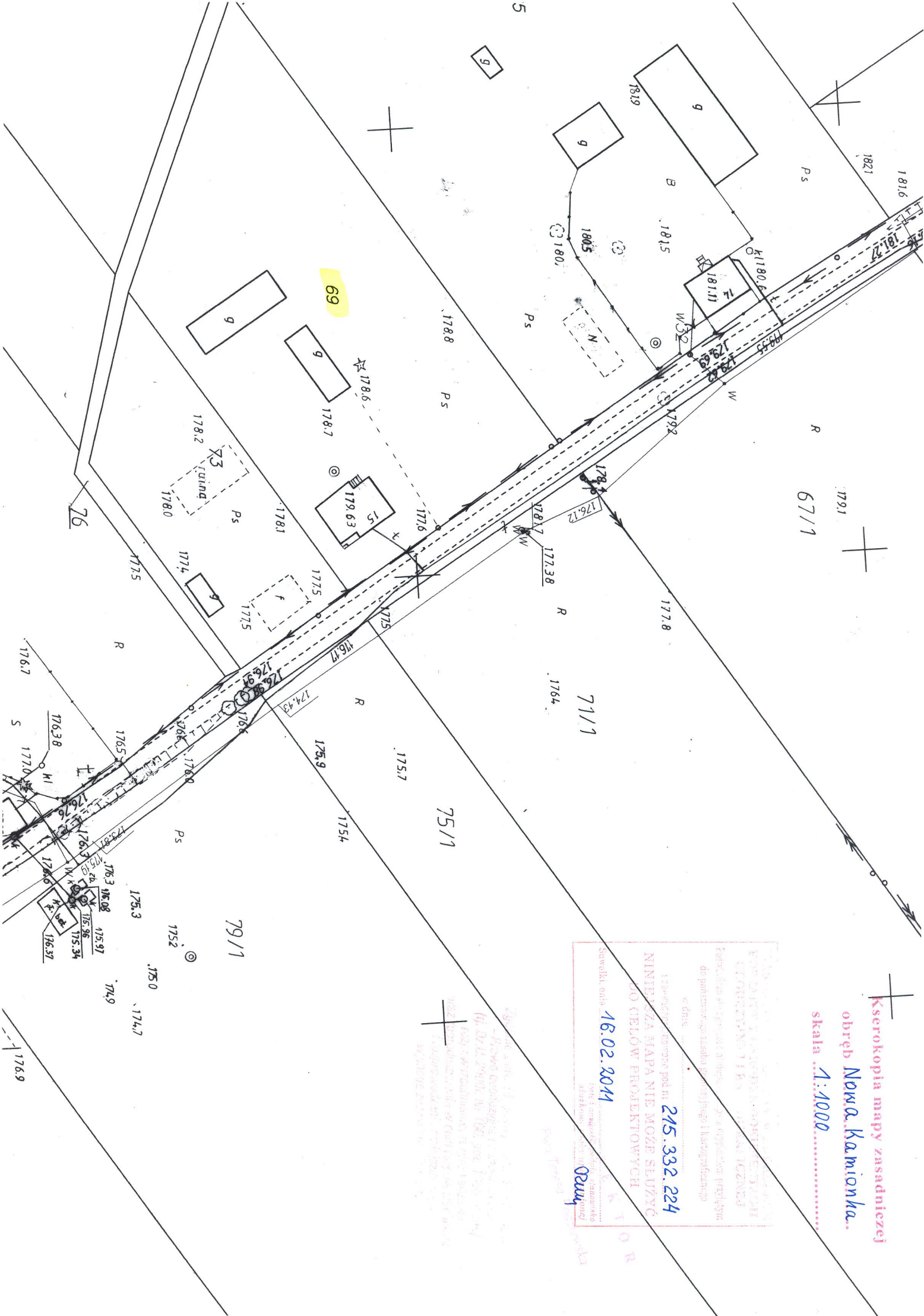


Kserokopia mapy zasadniczej  
obręb Nowa Kamionka.  
skala 1:1000

16.02.2011  
18.02.2011  
16.02.2011  
18.02.2011



zgodnie z art. 18 ustawy z dnia 17.05.2004 r. (t.j. Dz.U. z 2004r. Nr 166, poz. 1748 z zm.)  
rozporządzenia, hasłem, rozważaniem  
waż reprodukować w celu ra. pow. 251.0.0.0.0.  
i rozważania (niektóre) strony  
wynikają z zachowania (niektóre)

STAROSTWO POWIATOWE W SUWAŁKACH  
POWIATOWY GOSPODARSTWA DOKUMENTACJI  
GEODEZJICZNEJ I KARTOGRAFICZNEJ  
Pobielanie fig. zrealiz. nieoprac. z oryginału przepływu  
do państwowego zasobu geod. i kartograficznego  
w dniu .....  
i zawiad. (niektóre) pod n. 215.332.174  
NINIEJSZA MAPA NIE MOŻE SŁUżyć  
DO CELÓW PROJEKTOWYCH  
Suwałki, dn. 16.02.2011  
Poniżej podpisany, starosta  
Władysław Czarny

*Prum*  
Pod Tarną Przewodzą

12/1

12/2

13

15

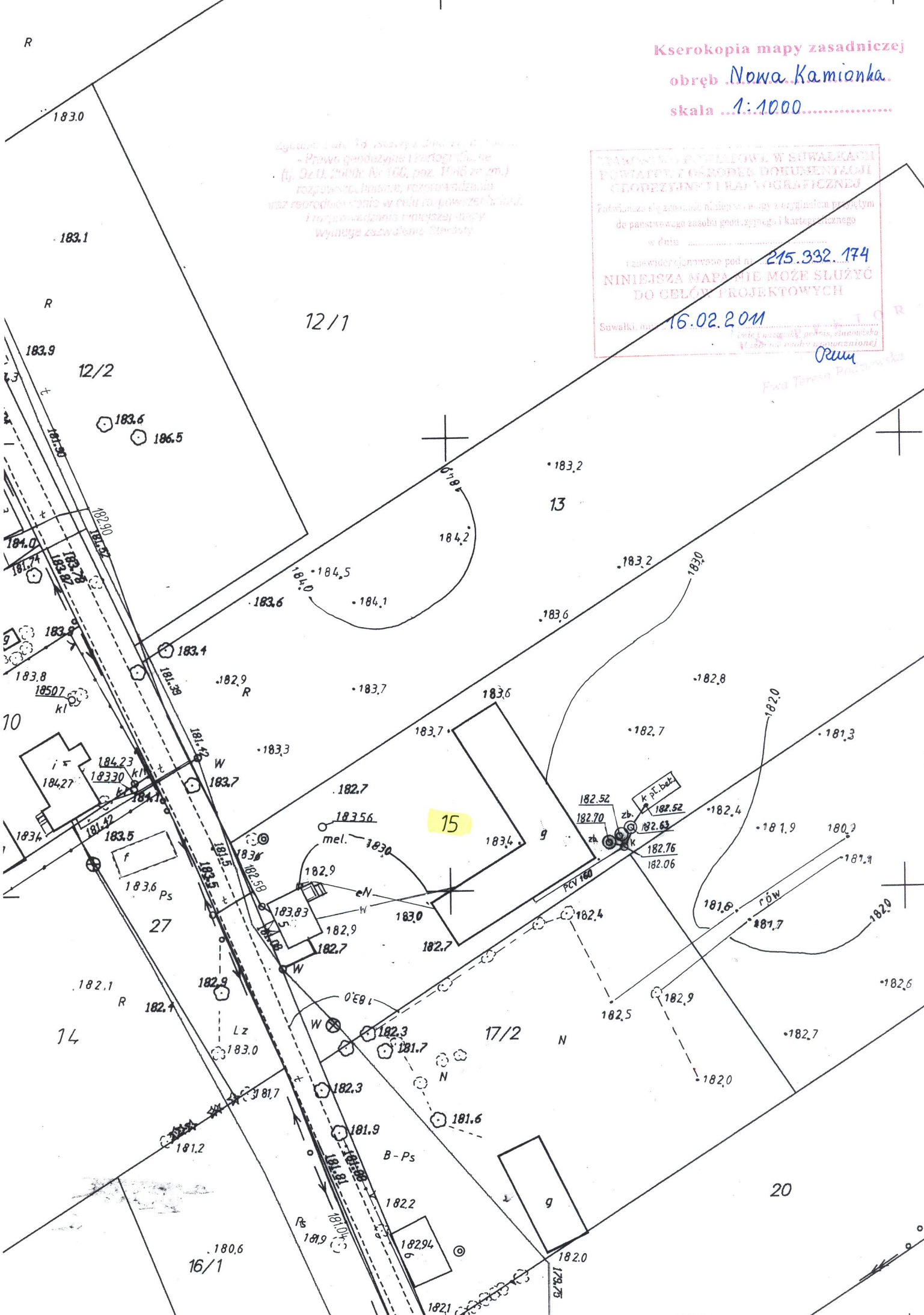
27

14

17/2

20

16/1



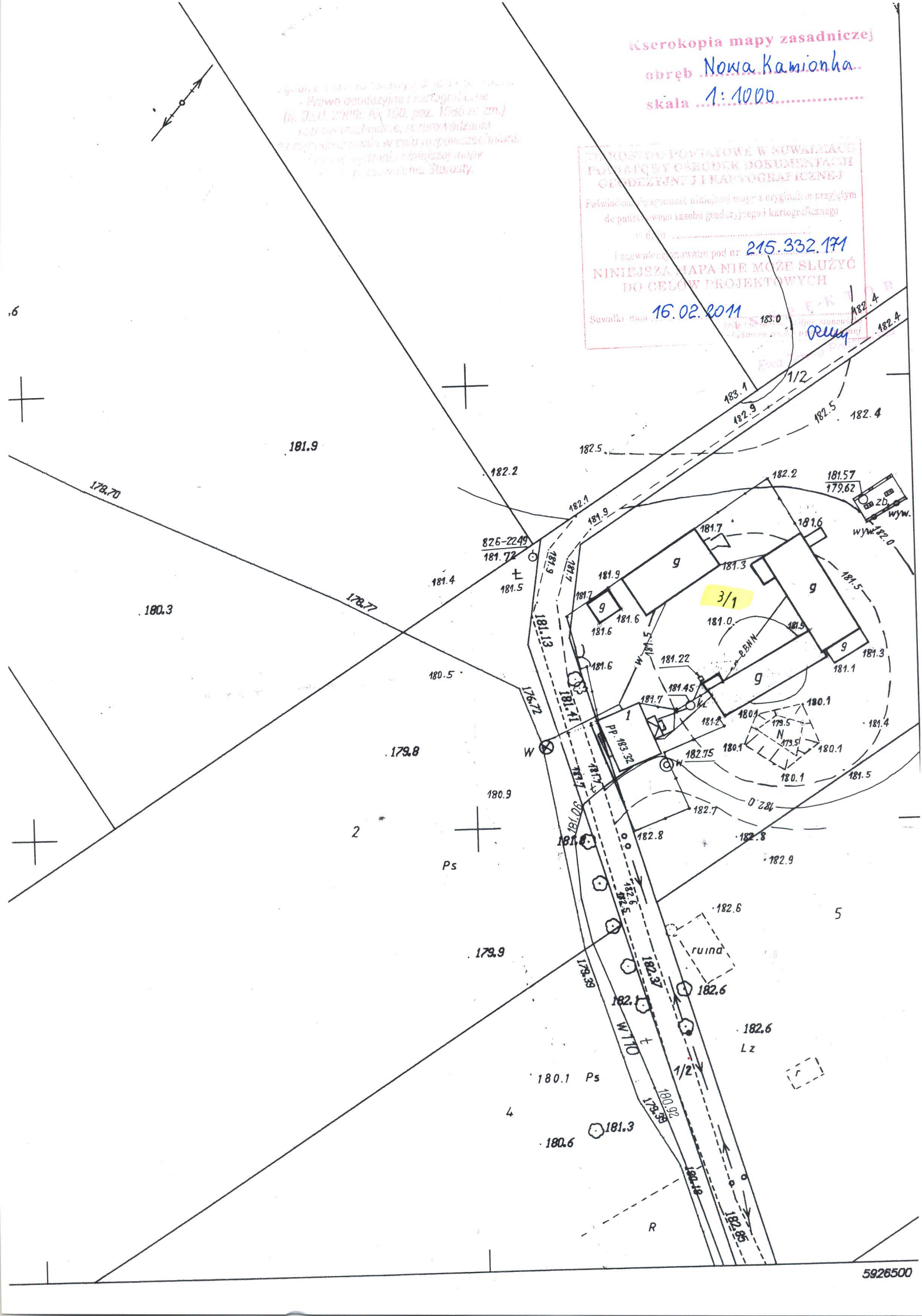
Kserokopia mapy zasadniczej

obręb Nowa Kamionka

skala 1:1000

Wzrost do powyższej mapy zasadniczej  
- Prowa geodezyjne i kartograficzne  
(M. J. J. 2009; Art. 100, poz. 1066 ze zm.)  
zastosowano, które prowadzą do  
dokonania zmian w całości powołanej mapy  
zgodnie z przepisami ustawy  
z dnia 17.02.2005 r. o zawodach Starosty.

WZROST DO POWYŻSZEJ MAPY ZASADNICZEJ  
POWIAZANYCH Z OBRODKĄ DOKUMENTACJI  
GEODEZYJNEJ I KARTOGRAFICZNEJ  
Poświadczam, że opomiar niniejszej mapy z oryginału przysyłanej  
do państwowego zasobu geodezyjnego i kartograficznego  
w dniu .....  
i przewidzianym pod nr 215.332.171  
NINIEJSZA MAPA NIE MOŻE SŁUżyć  
DO CELOW PROJEKTOWYCH  
Suwałki dnia 16.02.2011



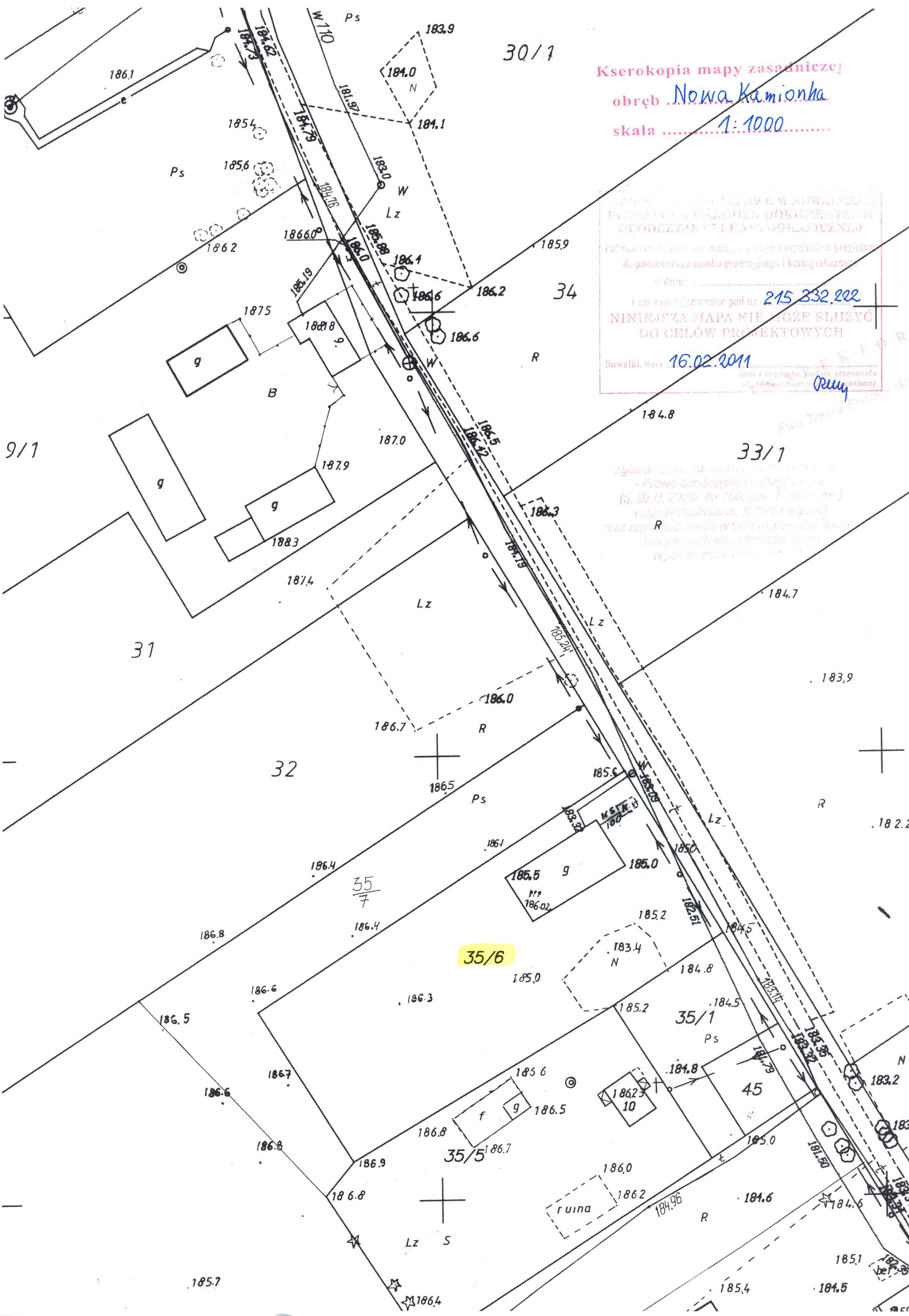




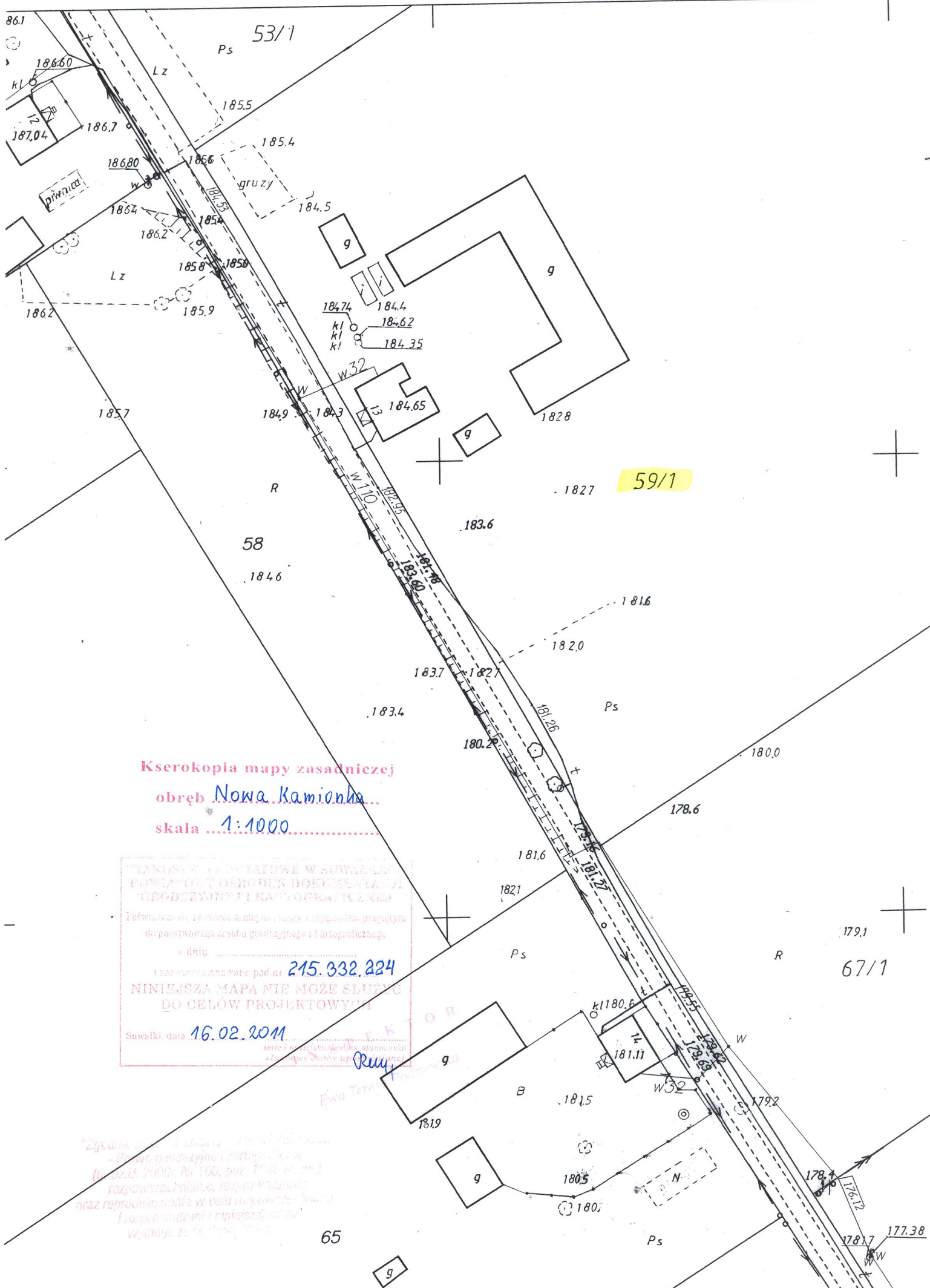
Kserokopia mapy zasadniczej  
obręb Nowa Kamionka  
skala ..... 1:1000 .....

MAPA WYKONANA W SKALACH WYKONAWCZYCH W NOWALASKIEJ  
FABRYCE POLSKICH OSŁONEK DOBUDOWY TRAKTU  
SIEDOBIEMSKIEGO I KANAŁU DOŁYKOWICZNEGO  
Pofundowana przez państwo, na podstawie projektu  
do państwowego zasobu geodezyjnego i kartograficznego  
z dnia .....  
i z numerem planu pod nr. 215 232.222  
NINIEJSZA MAPA NIE MOŻE SŁUżyć  
DO CELÓW PROJEKTOWYCH  
Suwałki, dnia 16.02.2011  
.....  
Przemysław  
.....

Zgodnie z art. 14 ust. 1 pkt 1) ustawy z dnia 17.07.2004  
- Prawo geodezyjne i kartograficzne  
(t.j. Dz.U. 2706; An. 166; poz. 1700 z zm.)  
niezawadzając, iż powyższa mapa  
wraz z planem R. może służyć w celach projektowych  
i do celów wyliczeniowych i pomiarowych  
wynoszących zastrzeżenie







Kserokopia mapy zasadniczej  
obręb Nowa Kamionka  
skala 1:1000

PLANOSI I PODZIAŁOWE W SUWALKI  
POWIAŚCIE OBRĘBES BOKOMENIA I  
GRODZIŃSKO I KAMIONKI  
Podana jest zmienna antyczna i odpowiadająca przystęp  
do państwowego arsoba graficznego i kartograficznego  
w dniu .....  
i zarejestrowane pod nr 215.332.224  
NINIEJSZA MAPA NIE MOŻE SŁUżyć  
DO CELÓW PROJEKTYWNYCH  
Suwałki, dnia 16.02.2011

**REKOR**  
Rudy  
Firma Techniczna

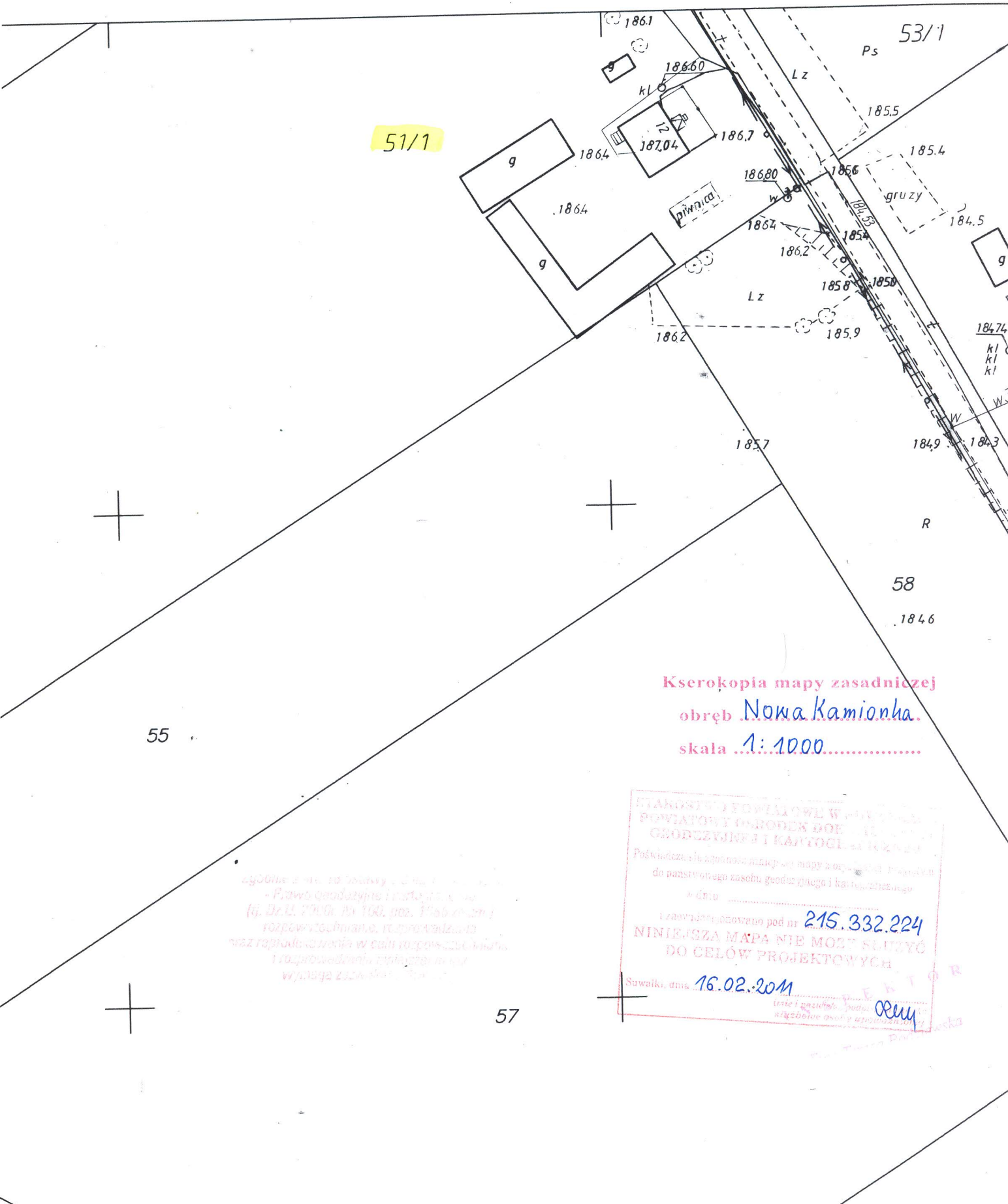
Zgodnie z art. 14 ust. 1 pkt 1 i 2 ustawy z dnia 17.04.2004 r. o geodezji i kartografii (Dz. U. z 2004 r. Nr 150, poz. 1541 z późn. zm.)  
rozporządzenia, rozporządzenia  
oraz reprodukcji w celu niekomercyjnym  
i upublicznienia niniejszej mapy  
Wydanie 20.10.2011

65

# Gm. BAKAŁARZEWO woj. s

51/1

Ps 53/1



55

58

1846

Kserokopia mapy zasadniczej  
obręb Nowa Kamionka  
skala 1:1000

zgodnie z art. 20 ustawy z dnia 17.04.2004 r. o  
- Prawo geodezyjne i kartograficzne  
(tj. Dz.U. 2004 Nr 160, poz. 1746 z późn. zm.)  
rozporządzeniem, rozporządzeniem  
rozporządzeniem w celu rozporządzenia  
i rozporządzenia, rozporządzenia  
wynikające z rozporządzenia

57

STAROSTA POWIATOWY W SUWAŁKACH  
POWIATOWY OŚRODEK DOKUMENTACJI  
GRODEZYJNEJ I KARTOGRAFICZNEJ  
Podlega do zapisania mapy z op. 2004 r. w zasobie  
do państwowego zasobu geodezyjnego i kartograficznego  
o dniu .....  
i numeracji powołano pod nr 215.332.224  
NINIEJSZA MAPA NIE MOŻE SŁUżyć  
DO CELÓW PROJEKTOWYCH  
Suwałki, dnia 16.02.2011  
Kierownik Wydziału Dokumentacji i Kartografii  
[Signature]

Kserokopia mapy zasadniczej  
obręb Nowa Kamionka  
skala 1:1000

STAROSTWO POWIATOWE W SUWAŁKACH  
POWIATOWY OŚRODEK DOKUMENTACJI  
GEODEZYJNEJ I KARTOGRAFICZNEJ

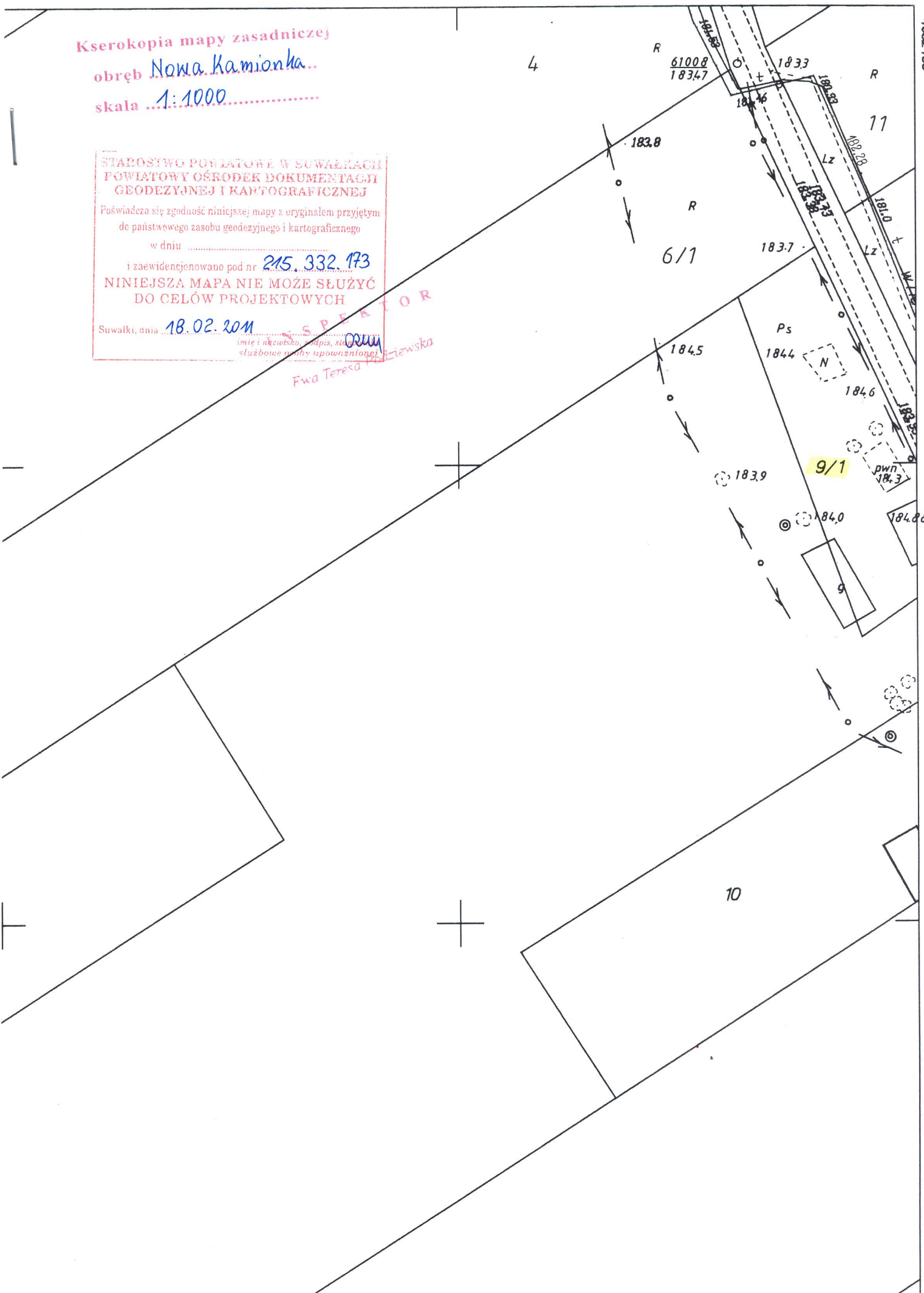
Poświadcza się zgodność niniejszej mapy z oryginałem przyjętym  
do państwowego zasobu geodezyjnego i kartograficznego  
w dniu .....

i zaewidencjonowano pod nr 215.332.173

**NINIEJSZA MAPA NIE MOŻE SŁUżyć  
DO CELÓW PROJEKTOWYCH**

Suwałki, dnia 18.02.2011

**INSPEKTOR**  
*inż. i inżynierska, podpis, st. służbowo*  
*inż. i inżynierska, podpis, st. służbowo*  
Fwa Teresa *Wojciechowska*

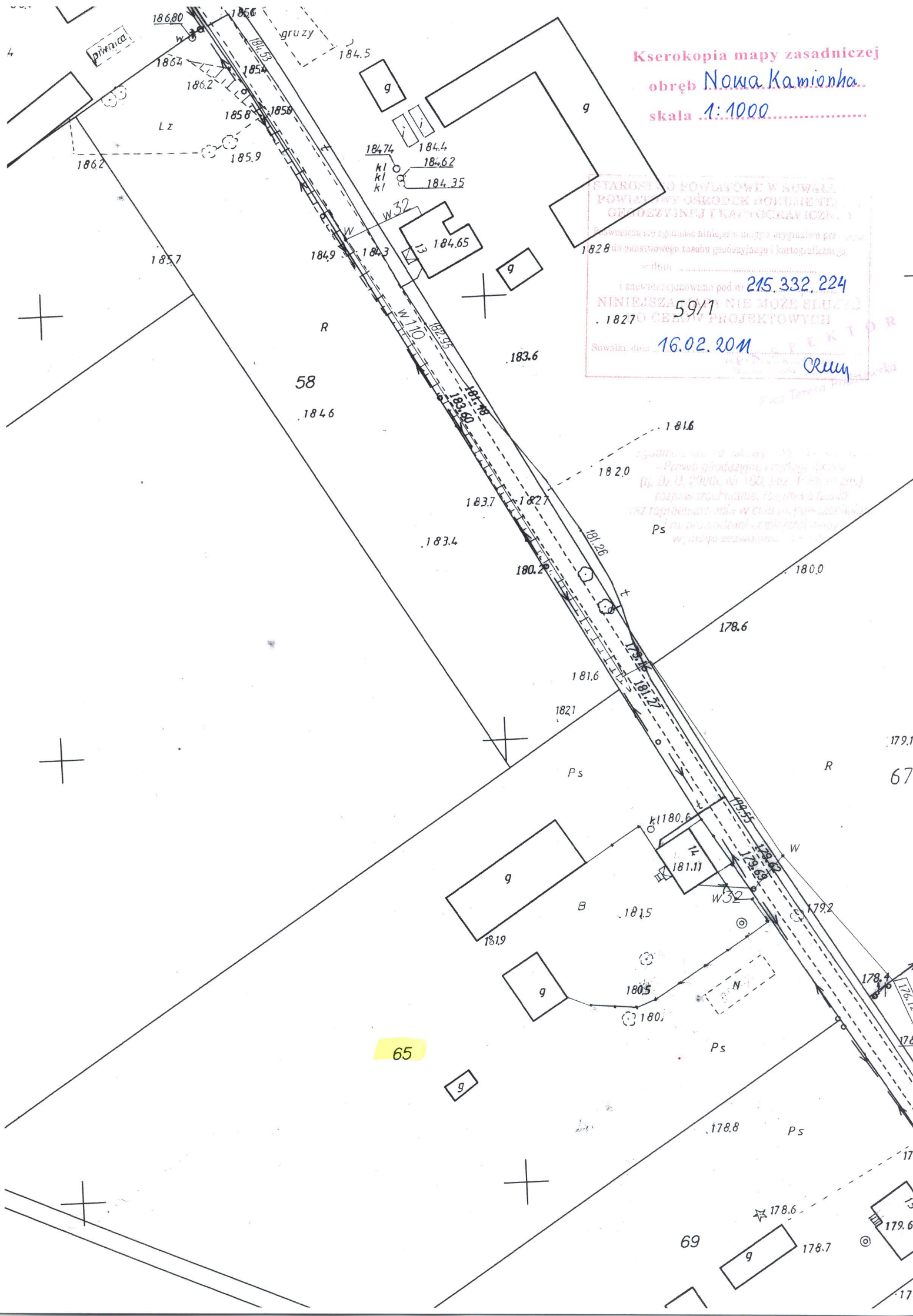






Kserokopia mapy zasadniczej  
obręb **Nowa Kamionka**  
skala **1:1000**

STARSZYSTWO POWIATOWE W SUWAŁKACH  
POWIATOWY OŚRODEK DOKUMENTACJI  
GEODEZYJNEJ I KARTOGRAFICZNEJ  
Suwałki, dnia 16.02.2011  
i zaświadczam, że niniejsza mapa jest zgodna z oryginałem przechowywanym w państwowym zasobie geodezyjnym i kartograficznym  
w dniu: .....  
i zaświadczam, że pod nr **215.332.224**  
**59/1**  
NINIEJSZA MAPA NIE MOŻE SŁUżyć  
do celów projektowych  
Suwałki, dnia **16.02.2011**  
Kierownik  
*Olga*





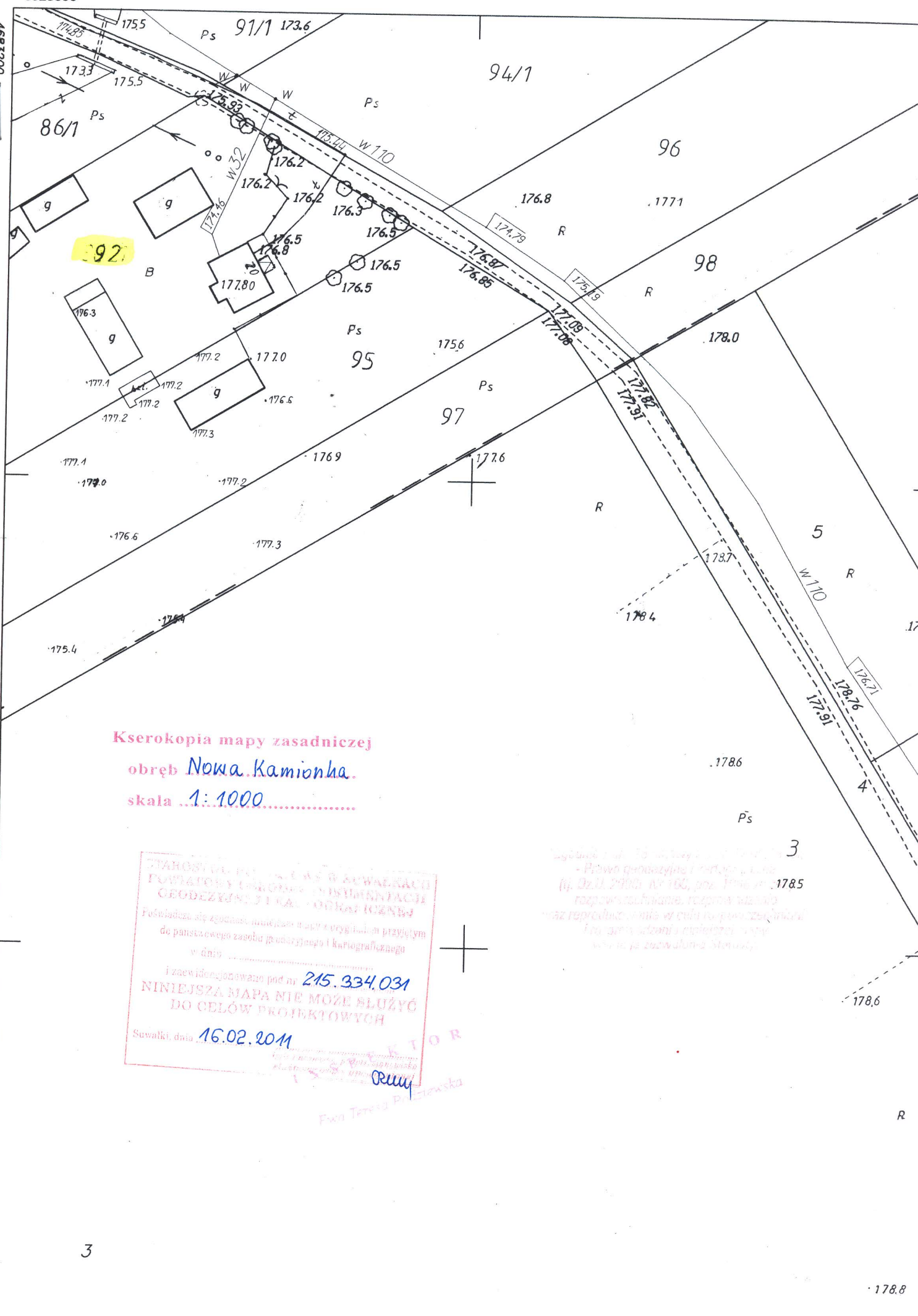






5925000

4683200



Kserokopia mapy zasadniczej  
 obręb Nowa Kamionka  
 skala 1:1000

STAROSTA POWIATOWY W SUWALKACH  
 POWIATOWY URZĄD GEODEZYJNY I KARTOGRAFICZNY  
 GEODEZYJNY I KARTOGRAFICZNY - OBRĘB KOZŁÓW  
 Poświadczam, że zgodność niniejszej mapy z oryginałem przyjętym  
 do państwowego zasobu geodezyjnego i kartograficznego  
 w dniu .....  
 i zaewidencjonowaną pod nr 215.334.031  
**NINIEJSZA MAPA NIE MOŻE SŁUżyć  
 DO CEŁÓW PROJEKTOWYCH**  
 Suwałki, dnia 16.02.2011

INSPEKTOR  
 Ewa Teresa Przewaska

Wydruk z dnia 16.02.2011 r. 3  
 - Prawo geodezyjne i kartograficzne  
 (z Dz.U. 2003 Nr 160, poz. 1766 w. 1785  
 rozporządzenie, rozporządzenie  
 oraz reprodukcje w celu rozpowszechnienia  
 lub do celów naukowych, artystycznych  
 lub do celów zarobkowych)