

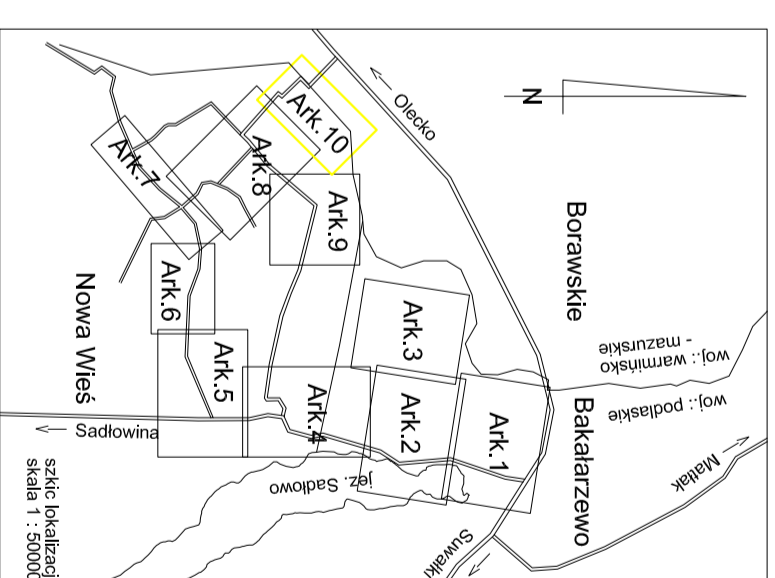
MAPA SYTUACYJNO - WYSOKOŚCIOWA do celów projektowych

skala 1 : 1000
ARKUSZ 10 (10)

Woj.: podlaskie
Pow.: suwalski
Jedn. ewid.: Bakalczewo
Obręb: Nowa Wieś
Objekt: teren wsi Nowa Wieś
I Bakalczewo

N.rob.: 20178 - 73 / 2011
K.E.R.G.: 825 - 18 / 2011
Ark. mapy : 215.331.133, 215.331.181
Mapa aktualna na dzień: 20.09.2011 r.

Wykonat: **Geodeta Uprawniony**
mgr inż. Michał Ugniewski
16-400 Suwałki, ul. Kasztanowa 10A/14
tel. 0 850 552 822



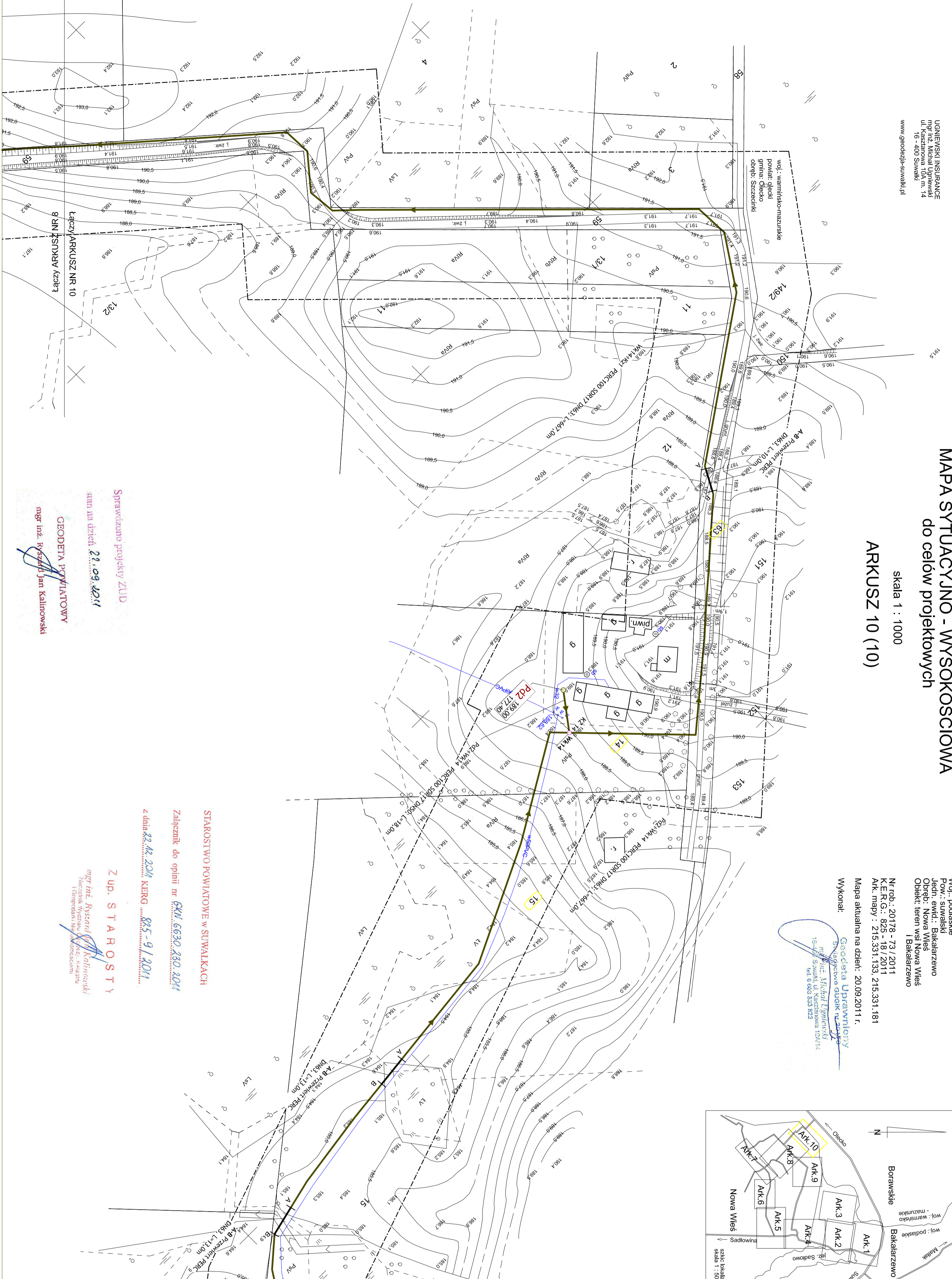
- LEGENDA:**
- Projektowana sieć grawitacyjnej kanalizacji sanitarnej
 - Projektowana sieć grawitacyjnej termotzowanej kanalizacji sanitarnej
 - PS X Projektowana sieć (lokalnej) kanalizacji sanitarnej
 - PS X Projektowana sieć (lokalnej) kanalizacji sanitarnej (nazdowa)
 - PD X Projektowana siećowa przepompownia ścieków (3m x 3m)
 - S X X Projektowana studzienka przepompowni ścieków
 - S X X Projektowana studzienka kanalizacji pp 630mm
 - KR X Projektowana studzienka kanalizacji pp 1000mm
 - KR X Projektowana komora zasuw
 - KZ X Projektowana komora zasuw do kanalizacji
 - Projektowana rura osłonowa
 - Numery ewidencyjne działek objęte opracowaniem
 - Rura osłona na kabie energetyczne i telekomunikacyjne

Niniejszą mapę sporządzono na podstawie istniejących materiałów geodezyjnych stanowiących zasób Ośrodka oraz pomiaru uzupełniającego z 2011 roku.
Materiały mapy znajdują się w ewidencji Powiatowego Ośrodka Dokumentacji Geodezyjnej i Kartograficznej w Suwałkach.

Wszelkie obiekty budowlane podlegają wywzeleniu przez jednostkę wykonawstwa geodezyjnego lub osoby fizyczne posiadające zezwolenie na wykonywanie tego typu prac geodezyjnych.

Poza wykazanymi na niniejszej mapie urządzeniami podziemnymi nie wyklucza się istnienia w terenie urządzeń podziemnych o których brak było informacji w ośrodkach branżowych i nie zostały odnalezione w czasie inwentury geodezyjnej, zgodnie z art. 27 ustawy z dnia 17 maja 1989r.
- Prawo geodezyjne i kartograficzne

San-System		www.san-system.com.pl e-mail: biuro@san-system.com.pl	
Wykonawca:	OBIEKT:	Skala:	1:1000
Bakalczewo	Budowa sieci kanalizacji sanitarnej Bakalczewo-Nowa Wieś - gmina	Nr rys.:	10
ul. Szalowa 3A/23	INWESTOR:	Gmina Bakalczewo, ul. Rynek 3, 16-423 Bakalczewo	
19-400 Olejko	TEMA/T:	Projekt zagospodarowania terenu	
Projektował:	Imię i Nazwisko:	Data:	grudzień 2011 r.
mgr inż. Karol Brodowski	Nr uprawnień:	Podpis:	
mgr inż. Patrycja Krok	WAW/076/P/005/04		
	PDL/0153/P/005/09		grudzień 2011 r.
Sprawdził:			



STAROSTWO POWIATOWE W SUWAŁKACH
Załącznik do opinii nr **SKW.6630.230.2011**
z dnia **22.12.2011** KERG **825-91/2011**

Z up. **STAROSTY**

mgr inż. **Ryszard Jan Kalinowski**
Inżynier Wydziału Geodezji i Kartografii
I Gospodarki Nieruchomościami

Sprawdzono projekty ZUJ

stan na dzień **28.09.2011**

GEODETA POWIATOWY

mgr inż. **Ryszard Jan Kalinowski**