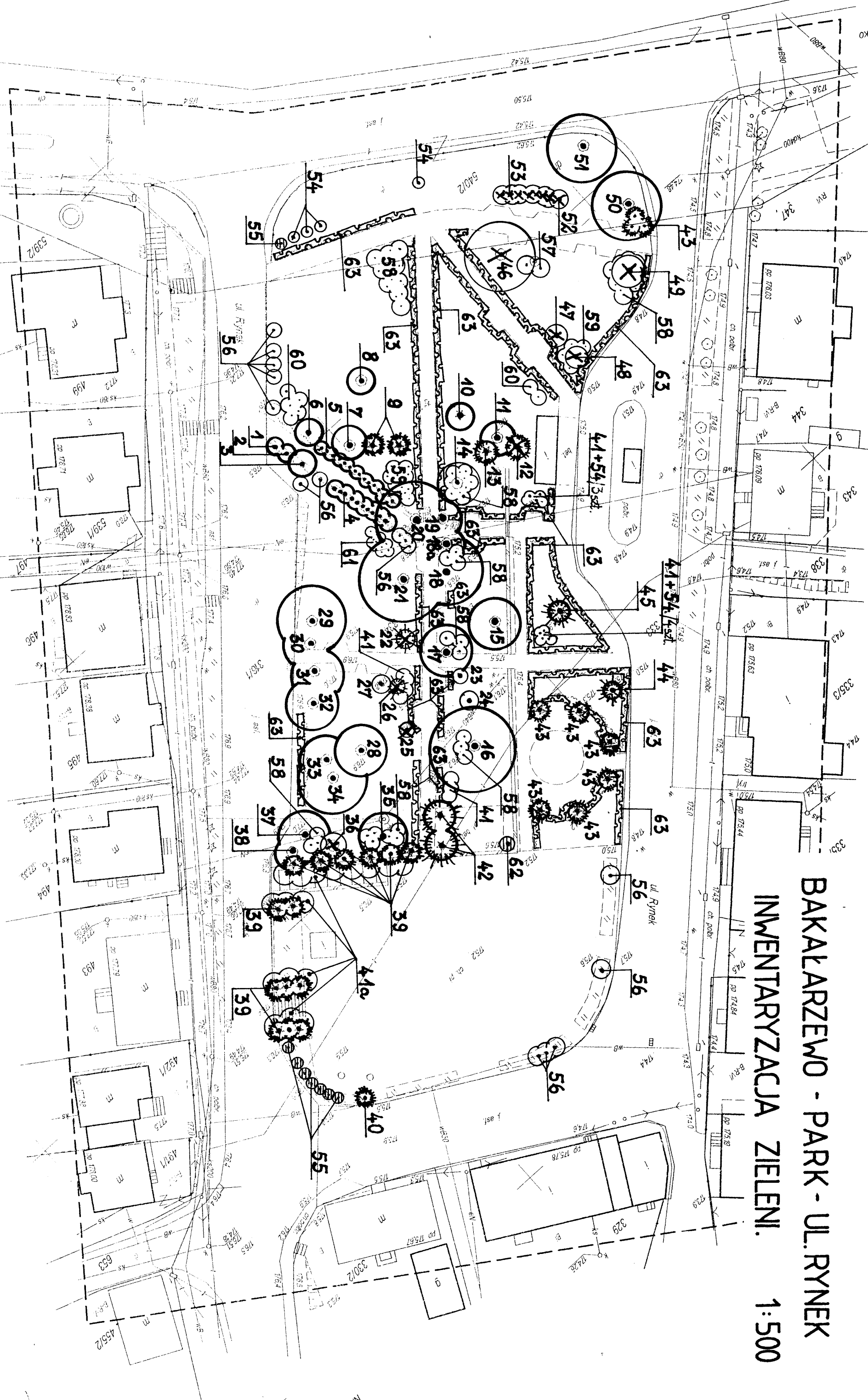


BAKALARZEWO - PARK - UL. RYNEK INWENTARYZACJA ZIELENI. 1:500



WYKAZ DRZEW I KRZEWÓW IŚCIELIACZYCH - INWENTARYZACJA SZCZEGÓLNA - BAKALARZEWO - PARK

Nr	Nazwa botanika	Nazwa polska	Rodz. drzew. w/wys. 15m w/wys. 10m	Stan zdrowotny	Wzrost w latach	Stan	Uwagi
1.	Quercus robur	dąb szypułkowy	1	21	2	1	d.
2.	Quercus robur	dąb szypułkowy	1	23	2	1	d.
3.	Quercus robur	dąb szypułkowy	1	52	4	1	d.
4.	Quercus robur	dąb szypułkowy	10	30	3	1	d.
5.	Quercus robur	dąb szypułkowy	14	27	4	1	d.
6.	Acer platanoides	klon pospolity	1	44	4	1	d.
7.	Tilia cordata	lipa drobnolistna	1	78	5	1	d.
8.	Tilia cordata	lipa drobnolistna	1	21, 21, 48	3	1	d.
9.	Tilia occidentalis	żywniak zachodni	2	45	2	1	d.
10.	Fraxinus excelsior	jesion wyniosły	1	75	5	1	d.
11.	Fraxinus excelsior	jesion wyniosły	1	37, 31, 37	2	1	d.
12.	Thuja occidentalis	żywotnik zachodni	1	5x24	2	1	d.
13.	Thuja occidentalis	żywotnik zachodni	1	141	6	2	d.
14.	Betula verrucosa	brzoza brodawkowata	1	142	8	2	d.
15.	Betula verrucosa	brzoza brodawkowata	1	196	14	2	d.
16.	Acer platanoides	klon pospolity	1	161	8	1	d.
17.	Acer platanoides	klon pospolity	1	140	10	2	d.
18.	Acer platanoides	klon pospolity	1	117	5	2	d.
18a.	Acer platanoides	klon pospolity	1	123	6	2	d.
19.	Acer platanoides	klon pospolity	1	157	10	2	d.
20.	Acer platanoides	klon pospolity	1	176	14	2	d.
21.	Quercus robur	dąb szypułkowy	1	24	2	1	d.
22.	Quercus robur	dąb szypułkowy	1	15	1, 5	1	d.
23.	Quercus robur	dąb szypułkowy	1	37	3	1	d.
24.	Quercus robur	dąb szypułkowy	1	31	2	1	d.
25.	Sorbus aucuparia	jarząb pospolity	1	19	2	1	uschnięty
26.	Picea abies	świerk pospolity	1	31	1	1	uschnięty
27.	Sorbus aucuparia	jarząb pospolity	1	133	8	2	d.
28.	Fraxinus excelsior	jesion wyniosły	1	140	10	2	d.
29.	Acer platanoides	klon pospolity	1	122	8	2	d.
30.	Acer platanoides	klon pospolity	1	124	8	2	d.
31.	Acer platanoides	klon pospolity	1	129	8	2	d.
32.	Acer platanoides	klon pospolity	1	153	8	2	d.
33.	Acer platanoides	klon pospolity	1	166	10	2	d.
34.	Acer platanoides	klon pospolity	1	81	8	2	d.
35.	Quercus robur	dąb szypułkowy	1	170	4	2	d.
36.	Populus nigra italica	topola włoska	1	87	8	2	d.
37.	Quercus robur	dąb szypułkowy	1	60	5	2	d.
38.	Quercus robur	dąb szypułkowy	1	60	5	2	d.
39.	Thuja occidentalis	żywotnik zachodni	14	1	2	1	d.
40.	Thuja occidentalis	żywotnik zachodni	1	1	1	1	d.
41.	Acer platanoides	klon pospolity	36	26	1	1	d.
41a.	Acer platanoides	klon pospolity	45	27	2	1	d.
42.	Picea abies	świerk pospolity	2	87	5	2	d.
43.	Thuja occidentalis, globosa	żywniak zachodni, kulisty	9	15	1	1	d.
44.	Picea pungens	świerk kłujący	1	36	2	1	d.
45.	Picea pungens	świerk kłujący	1	33, 38	3	1	d.
46.	Salix alba tristis	wierzba zwieszająca	1	172	10	2	d.
47.	Pinus cerastifera	śliwa alpejska	1	31	3	1	d.
48.	Acer platanoides	klon pospolity	1	32	3	1	d.
49.	Acer platanoides	klon pospolity	1	36	4	1	d.

Wys.: do 8m-1pkt, 8-15m-2pkt, ponad 15m-3pkt. Stan zdrowotny: bardzo dobry - b.d., dobry - d., dostateczny - dost.

Nr	Nazwa botanika	Nazwa polska	Rodz. drzew. w/wys. 15m w/wys. 10m	Stan zdrowotny	Wzrost w latach	Stan	Uwagi
50.	Quercus robur	dąb szypułkowy	1	103	10	2	d.
51.	Quercus robur	dąb szypułkowy	1	151	10	2	d.
52.	Pinus pedis	czerechnia	1	42	2	1	d.
53.	Pinus pedis	czerechnia	7	23	1	1	d.
54.	Berberis vulgaris	berberys pospolity	11	7	1	1	d.
55.	Rosa multiflora	róża wielokwiatowa	8	5	1	1	d.
56.	Caragana arborensis	karagana syberyjska	10	5	1, 5	1	d.
57.	Salix alba	wierzba biała	2	8	2	1	d.
58.	Spiraea vanhouttei	lawiła van Houtte'a	50	104	2	1	d.
59.	Philadelphus coronatus	jasminowiec wonny	18	35	2	1	d.
60.	Forsythia intermedia	forsycja pośrednia	7	7	2	1	d.
61.	Deutzia scabra	złysiek szorstki	8	6	1	1	d.
62.	Malonia aquifolium	malonia pospolita	1	0, 5	1	1	d.
63.	Ligustrum vulgare	ligustr pospolity	1	224	1	1	d.

Wys.: do 8m-1pkt, 8-15m-2pkt, ponad 15m-3pkt. Stan zdrowotny: bardzo dobry - b.d., dobry - d., dostateczny - dost.

LEGENDA

- DRZEWIA LIŚCIASTE I IGLASTE ISTN.
- NUMER Z WYKAZU DRZEW I KRZEWÓW / TABELA /
- KRZEWY LIŚCIASTE I IGLASTE ISTN.
- ZYWOPLOTY LIŚCIASTE ISTN. DO LIKWIDACJI
- DRZEWIA LIŚCIASTE I IGLASTE DO WYCINKI Z KARCZOWANIEM PNI
- DRZEWIA LIŚCIASTE DO ŚCINKI BEZ KARCZOWANIA PNI /SAMOSIEWY/
- KRZEWY LIŚCIASTE I IGLASTE DO WYCINKI
- KRZEWY LIŚCIASTE DO PRZESADZENIA.
- KRZEWY LIŚCIASTE DO ODML/ODZWIENIA

PRACOWNIA PROJEKTOWA "AR-EL" - Ryszard Rybak
Szwedki ul. Klonowa 43/47

Temat: Projekt parku
Adres: Bakalarzewo
Rysunek: INWENTARYZACJA ZIELENI
Architektura: mgr inż. arch. Jowita Pietroszkiewicz Ryszard Rybak
Zielon: mgr inż. Teresa Pudzińska Fuch.

SKALA 1:500
NR RYS. 2