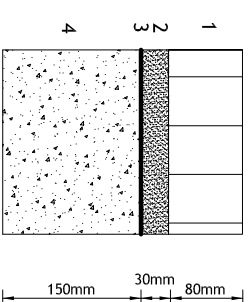
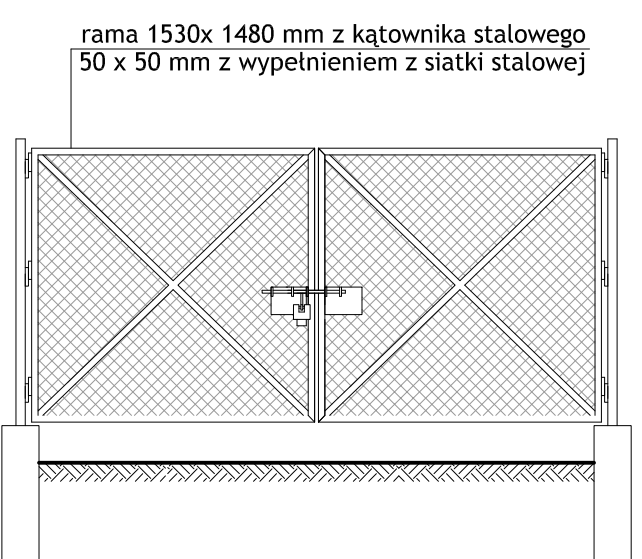
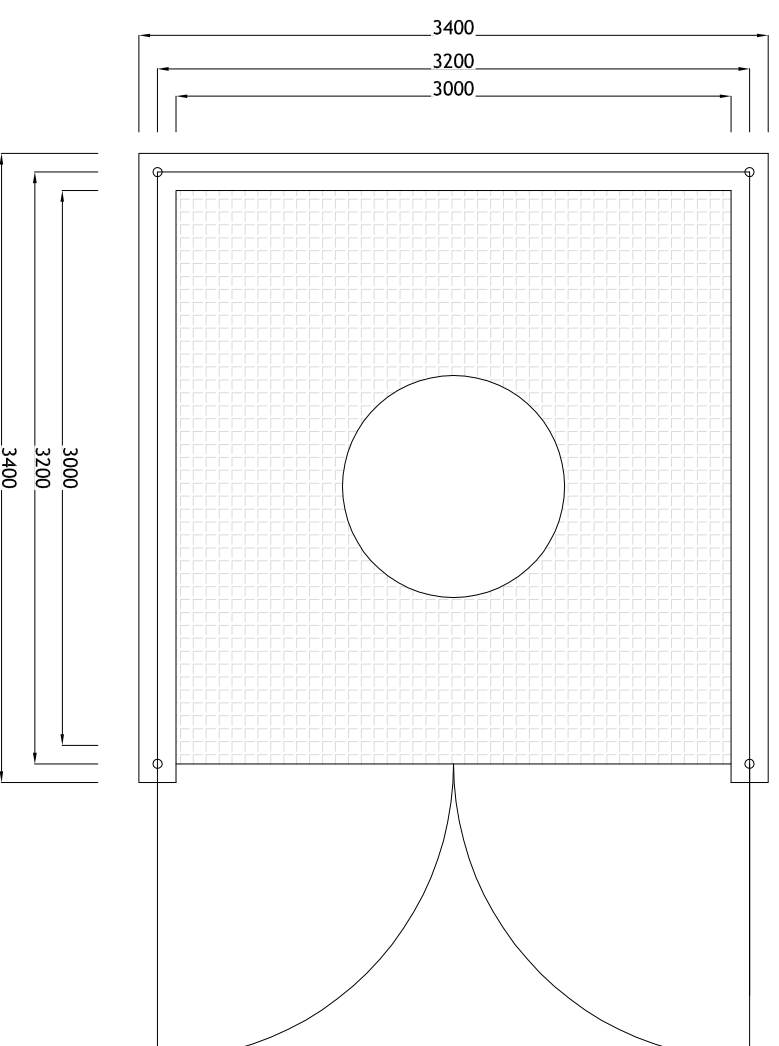
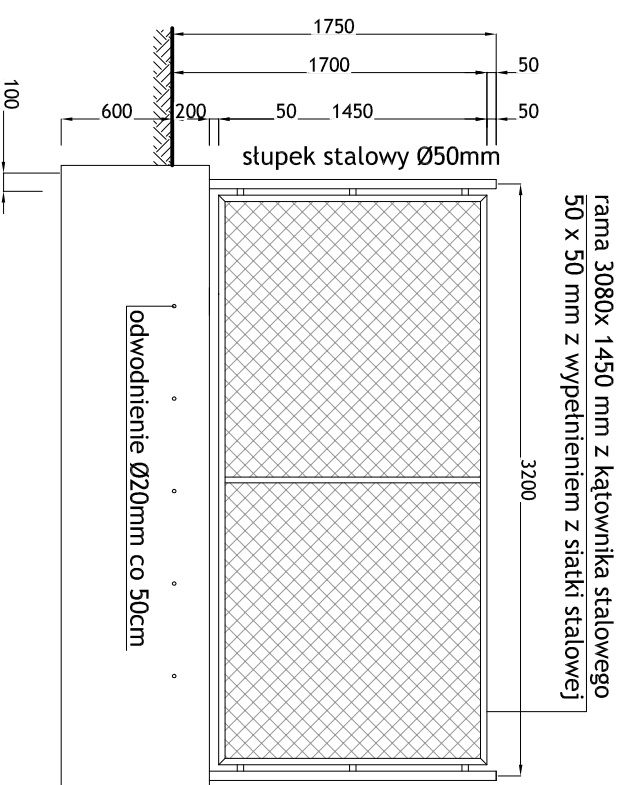


**Warstwy podłoża na terenie
projektowanej przepompowni**



LEGENDA

1. Kostka betonowa gr. 80mm
2. Podsyпка cementowa-piaskowa gr. 30mm
3. Warstwa separująca - geowłóknina o parametrach geofiltrex 63 prod. Totem Technologies
4. Podbudowa zasadnicza z kruszywa naturalnego mechanicznie gr. 150mm



Wykonawca: SAN - SYSTEM ul. Składowa 3A/73 19-400 Olecko	OBIEKT: Sieć wod-kan "Bakalarzewo, Matlak - Gmina Bakalarzewo" INWESTOR: Gmina Bakalarzewo, ul. Rynek 3, 16-423 Bakalarzewo TEMAT: Zagospodarowanie terenu przepompowni	Skala ---
Projektant mgr inż. Karol Brodowski	Imię i Nazwisko Nr uprawnień WAW/0076/P/OOS/04	Nr rys. 13
Sprawdzający mgr inż. Andrzej Krok	Data listopad 2011r.	Podpis
	PDL/0152/PWOS/09	listopad 2011r.