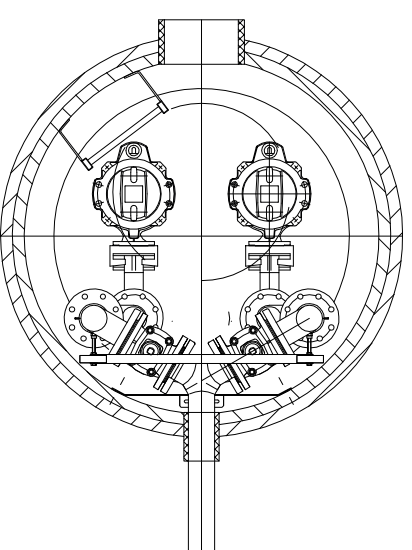


- LEGENDA:**
1. Pompa zatapiałna
  2. Szafa sterownicza
  3. Zasuwa
  4. Zawór zwrotny
  5. Orurowanie góra
  6. Belka mocowania trójnika i pionów
  7. Prowadnica rurowa
  8. Właz kwadratowy 600x600
  9. Pion tłoczny
  10. Drabinka z elementami montażowymi
  11. Wywiewka
  12. Odsadzka
  13. Kardan
  14. Obudowa z polimerobetonu
- Hpok - rzędna pokrywy pompowni  
Ht - rzędna terenu przy przepompowni  
Htl,ps - rzędna na wylocie z pompowni  
Hdop - rzędna dopływu do pompowni  
Hd - rzędna dna komory pompowni  
Hpp - rzędna posadzenia pompowni  
Hc - całkowita wysokość zbiornika



		<a href="http://www.san-system.com.pl">www.san-system.com.pl</a>	
Wykonawca: <b>SAN-SYSTEM</b> ul. Skłodowa 3A/23 19-400 Olecko		e-mail: <a href="mailto:biuro@san-system.com.pl">biuro@san-system.com.pl</a>	
OBIEKT:	Sieć wod-kan "Bakalarzewo, Matlak - Gmina Bakalarzewo"	Skala	...
INWESTOR:	Gmina Bakalarzewo, ul. Rynek 3, 16-423 Bakalarzewo	Nr rys.	9
TEMAT:	Schemat sieciowej przepompowni ścieków	Data	listopad 2011r.
Projektant	mgr inż. Karol Brodowski	Nr uprawnień	
Sprawdzający	mgr inż. Andrzej Krok	WAM./0076/POOS/04	listopad 2011r.
		PDL/0152/PWOS/09	listopad 2011r.