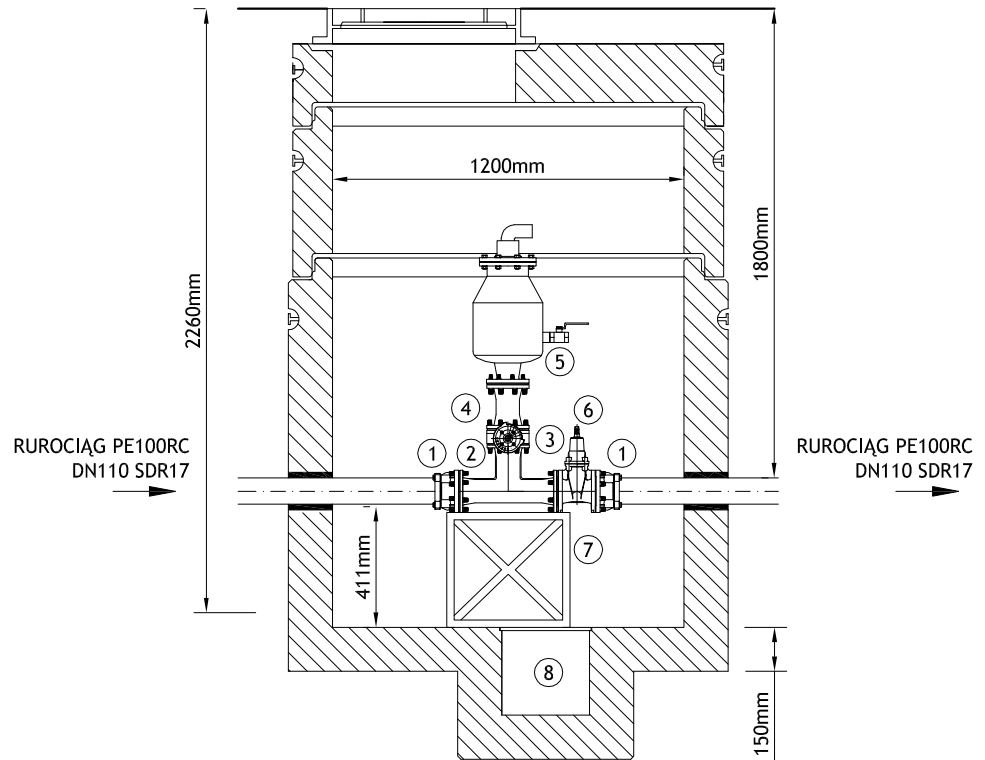


KOMORA REWIZYJNA TŁOCZNEJ
KANALIZACJI SANITARNEJ
KR1÷KR9 Ø1200mm




LEDGENDA:

1. ZŁĄCZE R-K DO RUR PE Ø100
2. TRÓJNIK KOŁNIERZOWY-ŻELIWO SFEROIDALNE Ø100x50x100
3. PRZEPUSTNICA MIĘDZYKOŁNIERZOWA Ø50
4. KRÓCIEC KOŁNIERZOWY-ŻELIWO SFEROIDALNE Ø50 L=100mm
5. ZAWÓR NAP-ODP DWUSTOPNIOWY DN50 NP. JAFAR NR KAT. 7020
6. ZASUWA KOŁNIERZOWA Ø100
7. STOJAK
8. STUDZIENKA ZBIORCZA Ø300

UWAGA

1. KOMORĘ REWIZYJNĄ WYKONAĆ W OBUDOWIE Z KRĘGÓW Z BETONU WIBROPRASOWANEGO
2. POKRYWY POSADOWIĆ NA PIERŚCIENIACH ODCIĄŻAJĄCYCH
3. DNO POKRYWY ZINTEGROWANE Z KRĘGIEM

		www.san-system.com.pl e-mail: biuro@san-system.com.pl		
		Wykonawca:	OBIEKT: Sieć wod-kan "Bakalarzewo, Mattak - Gmina Bakalarzewo" INWESTOR: Gmina Bakalarzewo, ul. Rynek 3, 16-423 Bakalarzewo TEMAT: Schemat komory rewizyjnej	Skala ---
SAN- SYSTEM ul. Składowa 3A/23 19-400 Olecko	Imię i Nazwisko	Nr uprawnień	Data	Nr rys. 25 Podpis
Projektant	mgr inż. Karol Brodowski	WAM/0076/POOS/04	listopad 2011r.	
Sprawdzający	mgr inż. Andrzej Krok	PDL/0152/PWOS/09	listopad 2011r.	