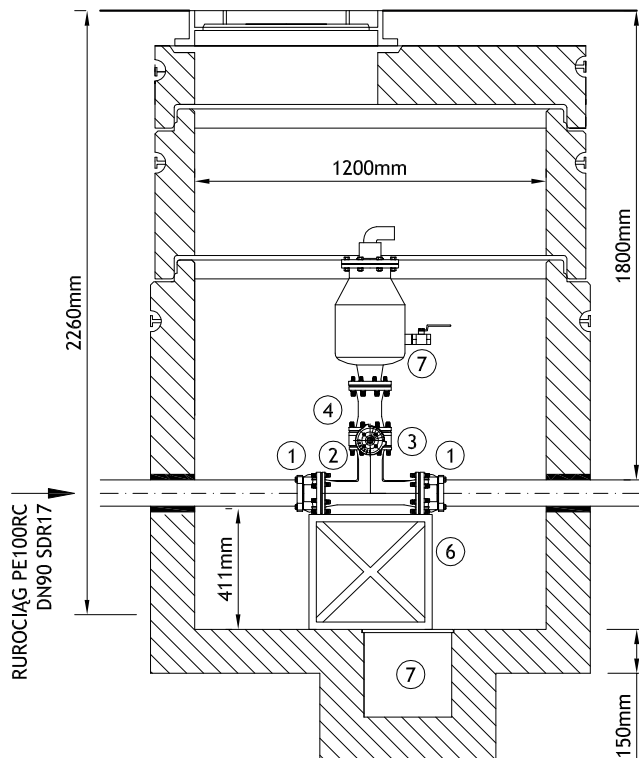
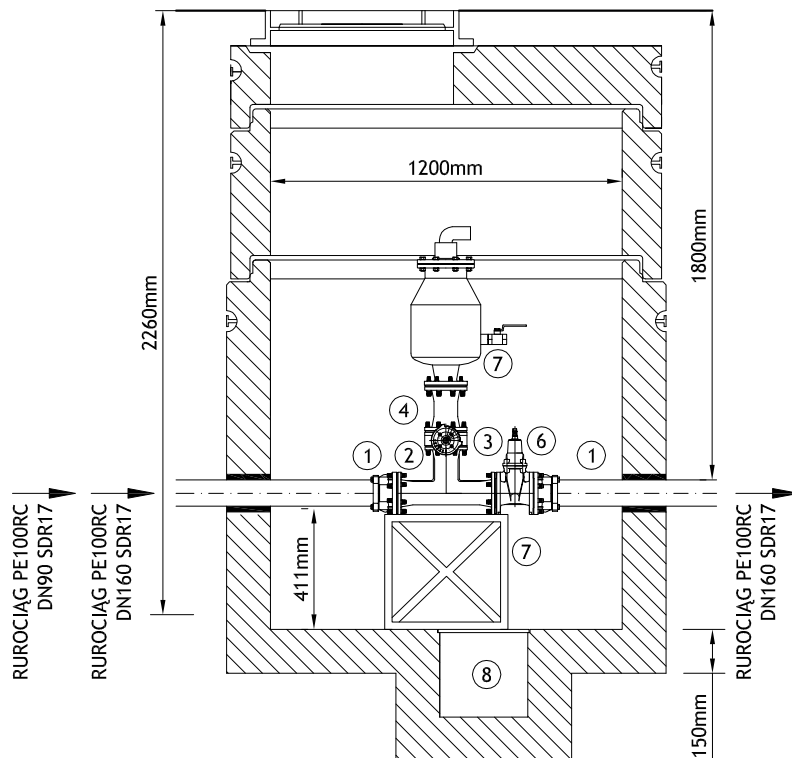


KOMORA ODPOWIETRZENIA WODOCIĄGU  
K07+K011 Ø1200mm



KOMORA ODPOWIETRZENIA WODOCIĄGU  
K01+K06 Ø1200mm



**LEDGENDA:**


1. ZŁĄCZE R-K DO RUR PE Ø80
2. TRÓJNIK KOŁNIERZOWY-ŻELIWO SFEROIDALNE Ø80X50X80
3. PRZEPUSTNICA MIĘDZYKOŁNIERZOWA Ø50
4. KRÓCIEC KOŁNIERZOWY-ŻELIWO SFEROIDALNE Ø50 L=100mm
5. ZAWÓR NAP-ODP JEDNOSTOPNIOWY DN50 NP. JAFAR NR KAT. 7050
6. STOJAK
7. STUDZIENKA ZBIORCZA Ø300

**LEDGENDA:**

1. ZŁĄCZE R-K DO RUR PE Ø150
2. TRÓJNIK KOŁNIERZOWY-ŻELIWO SFEROIDALNE 150X50X150
3. PRZEPUSTNICA MIĘDZYKOŁNIERZOWA Ø50
4. KRÓCIEC KOŁNIERZOWY-ŻELIWO SFEROIDALNE Ø50 L=100mm
5. ZAWÓR NAP-ODP JEDNOSTOPNIOWY D50 NP. JAFAR NR KAT. 7050
6. ZASUWA KOŁNIERZOWA Ø150
7. STOJAK
8. STUDZIENKA ZBIORCZA Ø300

**UWAGA**

1. KOMORĘ REWIZYJNĄ WYKONAĆ W OBUDOWIE Z KRĘGÓW Z BETONU WIBROPRASOWANEGO
2. POKRYWY POSADOWIĆ NA PIERŚCIENIACH ODCIĄŻAJĄCYCH
3. DNO POKRYWY ZINTEGROWANE Z KRĘGIEM

		<a href="http://www.san-system.com.pl">www.san-system.com.pl</a> e-mail: <a href="mailto:biuro@san-system.com.pl">biuro@san-system.com.pl</a>		
		Wykonawca:	OBIEKT: Sieć wod-kan "Bakalarzewo, Mattak - Gmina Bakalarzewo"	Skala
<b>SAN- SYSTEM</b> ul. Składowa 3A/23 19-400 Olecko	INWESTOR:	Gmina Bakalarzewo, ul. Rynek 3, 16-423 Bakalarzewo	Nr rys. 26	
	TEMAT:	Schemat komory odpowietrzającej wodociąg	Imię i Nazwisko	Nr uprawnień
Projektant	mgr inż. Karol Brodowski	WAM/0076/POOS/04	Data	Podpis
Sprawdzający	mgr inż. Andrzej Krok	PDL/0152/PWOS/09	listopad 2011r.	