

Sprawdzono projekty ZUD
stan na dzień 21.09.2011

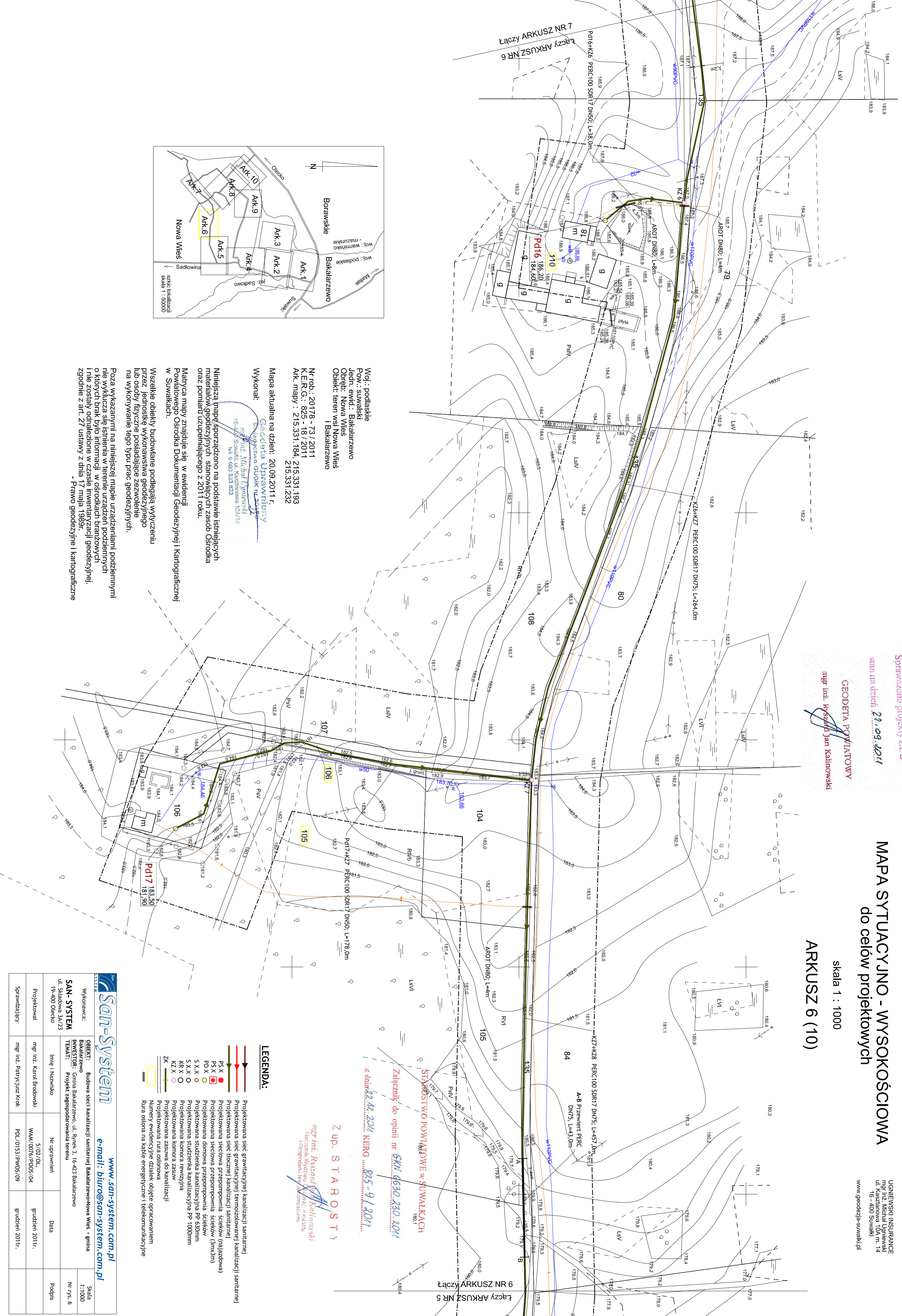
GEODETA POWIATOWY
mgr inż. Ryszard Jan Kalinowski

MAPA SYTUACYJNO - WYSOKOŚCIOWA do celów projektowych

ARKUSZ 6 (10)

skala 1 : 1000

UNGEMSKI INSURANCE
mgr inż. Michał Ugnieski
ul. Kasztanowa 10A, m. 14
16 - 400 Suwałki
www.geodezja-suwalki.pl



STANOWISKO POWIATOWE W SUWALKACH
Załącznik do opinii nr **GKU.6630.230.204**
z dnia **22.09.2011** KERG. **8.5-9/2011**
Z up. S T A R O S T Y
mgr inż. Ryszard Jan Kalinowski
Inżynier Wydziału 16-403
I Gospodarki Miejsko-Wojewódzkiej

Woj.: podlaskie
Pow.: suwalski
Jedn. ewid.: Bakalarzewo
Objekt: teren wsi Nowa Wieś i Bakalarzewo

Nr rob.: 20178 - 73/2011
K.E.R.G.: 825 - 18/2011
Ark. mapy: 215.331.184, 215.331.193, 215.331.232

Mapa aktualna na dzień: 20.09.2011 r.

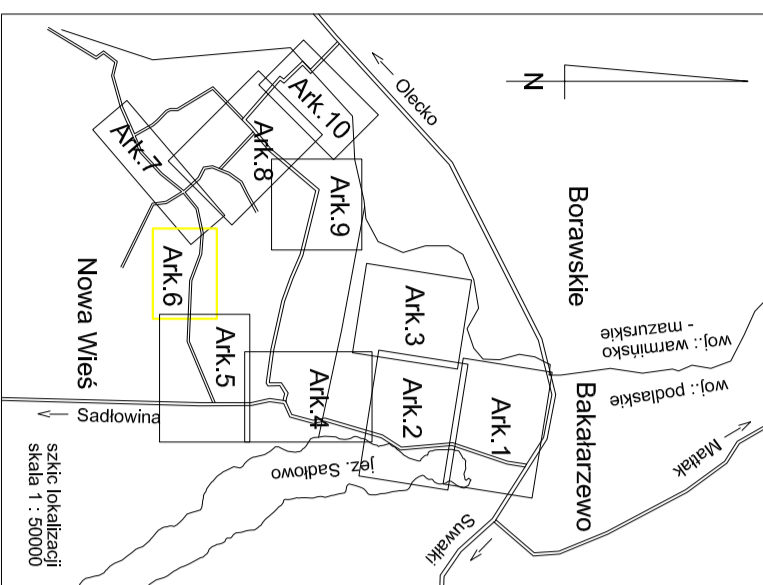
Wykonali:
Geodeta Uprawniony
Swojodziejstwo geod. nr 2009
mgr inż. Michał Ugnieski
16-400 Suwałki, ul. Kasztanowa 10A/14
tel. 0 693 833 822

Niniejszą mapę sporządzono na podstawie istniejących materiałów geodezyjnych stanowiących zasób Ośrodka oraz pomiaru uzupełniającego z 2011 roku.

Matryca mapy znajduje się w ewidencji Powiatowego Ośrodka Dokumentacji Geodezyjnej i Kartograficznej w Suwałkach.

Wszelkie obiekty budowlane podlegają wytyczeniu przez jednostkę wykonawstwa geodezyjnego lub osoby fizyczne posiadające zezwolenie na wykonywanie tego typu prac geodezyjnych.

Poza wykazanymi na niniejszej mapie urządzeniami podziemnymi nie wykłucza się istnienia w terenie urządzeń podziemnych o których brak było informacji. W ośrodkach branżowych i nie zostały odnotowane w czasie inwentaryzacji geodezyjnej. zgodnie z art. 27 ustawy z dnia 17 maja 1989r.
- Prawo geodezyjne i kartograficzne



San-System www.san-system.com.pl	
Wykonawca: SAN-SYSTEM ul. Skłodowa 3A/23 19-400 Olecko	OBIEKT: Bakalarzewo INWESTOR: Gmina Bakalarzewo, ul. Piłsud. 3, 16-423 Bakalarzewo TEMA: Projekt zagospodarowania terenu
Projektował: mgr inż. Karol Brodowski	Nr uprawnień: WAM.0076/P005/04
Sprawdzający: mgr inż. Patrycjusz Krok	Data: grudzień 2011r.
	Podpis: Nr rys. 6
	Skala: 1:1000